

## ChampChemi™ Basic 技术文档

ChampChemi™ Basic是集化学发光和普通凝胶成像分析为一体的多功能成像系统。它采用了深冷CCD相机，电动三可变镜头。拍摄具有清晰度高、灵敏度高、快速简单全等特点，是化学发光系统中的基础性配置成像仪。



## 化学发光成像

ChampChemi™可直接对Western Blot用的PVDF膜/NC膜进行成像，无需再在暗室中进行暗室曝光显影。它配备深冷CCD相机，具有超高的灵敏度，可以捕捉到微弱的化学发光信号。

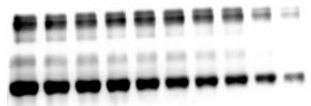
### Western Blot 实验结果

膜：0.45um PVDF

封闭液：5% BSA

底物试剂盒：HRP Western Blot Kit (Merck Millipore)

曝光时间：600s



Lane 1: 500 ng Beta-actin

Lane 2: 200 ng Beta-actin

Lane 3: 100 ng Beta-actin

Lane 4: 50 ng Beta-actin

Lane 5: 20 ng Beta-actin

Lane 6: 10 ng Beta-actin

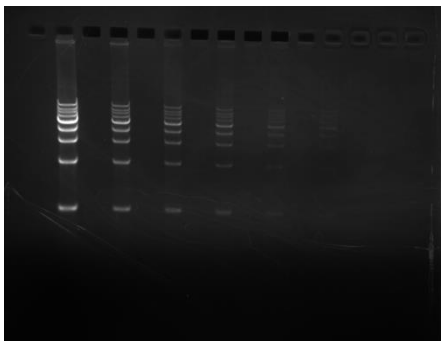
Lane 7: 5 ng Beta-actin

Lane 8: 2 ng Beta-actin

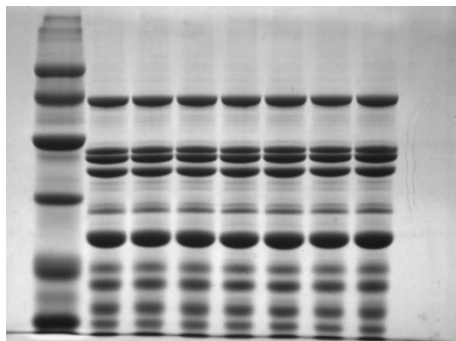
Lane 9: 1 ng Beta-actin

Lane 10: 500 pg Beta-actin

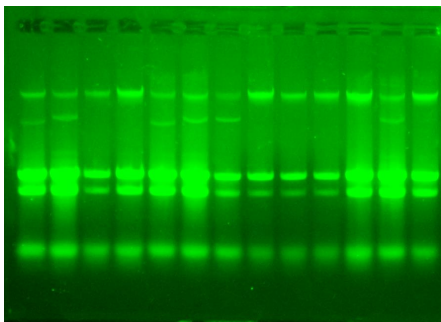
## 普通凝胶成像



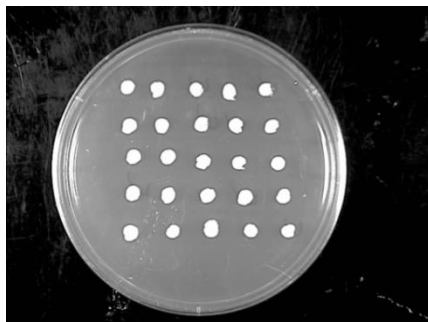
标配21×21cm大小的302nm+365nm双波紫外透射台，进行EB及其他荧光染料染色的核酸凝胶成像。



标配折叠式的亮度可调透射白光板，进行银染或考染蛋白质凝胶成像。



可选配蓝光台，SYBR Green, SYBR Gold, GFP等也可用ChampChemi™进行成像。



可拍摄培养皿等透射白光激发的生物样品。





# 技术参数

型号		ChampChem <sup>TM</sup> Basic
分辨率		1360 x 1024 (140万)
像素可升级		557万
芯片尺寸		1/2
像素尺寸(um)		4.65 x 4.65
像素密度		16 bit
QE		55%
冷却温度(- °C)		28
像素合并		1 x 1, 2 x 2, 4 x 4
镜头	标准	F1.2/12.5-75 mm
	选配	无
样品平台	标准	抽屉式不可升降
	选配	可升降平台
滤光镜	标准	590 nm
	选配	1. 535 nm 2. 605 nm 3. 699 nm
滤光轮	标准	软件控制6孔
	选配	软件控制8孔
白光透射板	标准	20 x 30 cm, 折叠式, 光可调
	选配	如选配升降平台时无法折叠在机箱内部, 需选配 <b>紫外白光转换板</b>
紫外台	标准	302+365 nm, 21 x 21 cm
	选配	1. 254, 302, 365 nm可选单波和双波 2. 21 x 21, 21 x 26, 25 x 26 cm紫外面积可选 3. 可选择有无亮度调节
蓝光台	选配	12x12 cm, 移动式
反射白光		LED
反射紫外	选配	254, 302, 365 nm任选
反射三色荧光(RGB)	选配	1. 480 nm Blue 2. 530 nm Green 3. 635 nm Red
计算机		选配内置计算机
显示器		选配折叠显示器
Lane 1D软件		包含

地址: 北京市海淀区龙岗路27号1号楼2层  
 邮编: 100085  
 电话: 010-62991647  
 传真: 010-62993497  
 Email: sage@sagecreation.com.cn  
 网址: http://sagecreation.com.cn

